

Saint-Probace - Gorges du Caramy à Tourves



Randonnée n°69896

Une randonnée proposée par *squale1953*

Randonnée de toute beauté sur les hauteurs de Tourves.
Point de vue remarquable sur la plaine de Saint-Maximin et de la Montagne de la Loube.
Rencontre et visite formidable de la Chapelle Saint-Probace.

Durée :	3h10	Difficulté :	Moyenne
Distance :	8,33 km	Retour point de départ :	Oui
Dénivelé positif :	266 m	Activité :	À pied
Dénivelé négatif :	262 m	Région :	Sainte-Baume (Massif)
Point haut :	508 m	Commune :	Tourves (83170)
Point bas :	274 m		

Description

Le parking se trouve à l'entrée des Gorges du Caramy. Pour y accéder, il faut prendre la route du stade de Tourves puis direction la Roquette/Caramy.

(D/A) Le départ de la randonnée se fait en reprenant la route goudronnée en direction de Tourves sur 750m.

(1) Au niveau de l'ancienne pisciculture, prendre à gauche, laisser les petits sentiers à droite et à gauche, continuer sur ce chemin jusqu'au chemin de pèlerinage de Saint-Probace.

(2) Ce chemin monte assez durement vers la chapelle : admirable point de vue sur Tourves, Saint-Maximin au Nord et La Loube, la Sainte-Baume au Sud.

Continuer tout droit sur le chemin de crête avec un paysage époustouflant. Descendre ce chemin jusqu'au croisement "Bergerie de Sayou" avec une piste. Un poteau indicateur du Conseil Général 83 indique les différentes destinations.

(3) Prendre à gauche destination "Tourves par les Gorges du Caramy". Au prochain croisement, prendre à droite et après le raidillon de suite à gauche sur un petit sentier.

Laisser le sentier à gauche et arriver sur une piste avec de nouveau un poteau indicateur.

Prendre à gauche et amorcer la descente dans les gorges caillouteuses et assez pentues pour arriver sur le Caramy au Carrefour des Trois Chênes.

(4) Prendre à gauche et descendre le cours de la rivière par le sentier pour arriver à une ancienne ferme "Les Rimbert".

Ne pas hésiter à emprunter les sentiers des pêcheurs pour se rapprocher du Caramy. Prendre la large piste pour arriver au pont Romain "Pont de Cassède".

Le parking se trouve à 50m **(D/A)**.

Informations pratiques

Aucun point d'eau.

Un ermite (frère Séraphin) loge à la chapelle Saint-Probace.

Il peut vous ouvrir la chapelle et même pique-niquer avec vous dans son jardin. Il est très accueillant et il partagera votre repas.

A proximité

Chapelle Saint-Probace.

Baignade dans le Caramy.

Points de passages

D/A Parking à l'entrée des Gorges du - Caramy (rivière) - Affluent de l'Argens
N 43.390075° / E 5.931696° - alt. 276 m - km 0

1 Quitter la route goudronnée
N 43.395154° / E 5.934126° - alt. 275 m - km 0.74

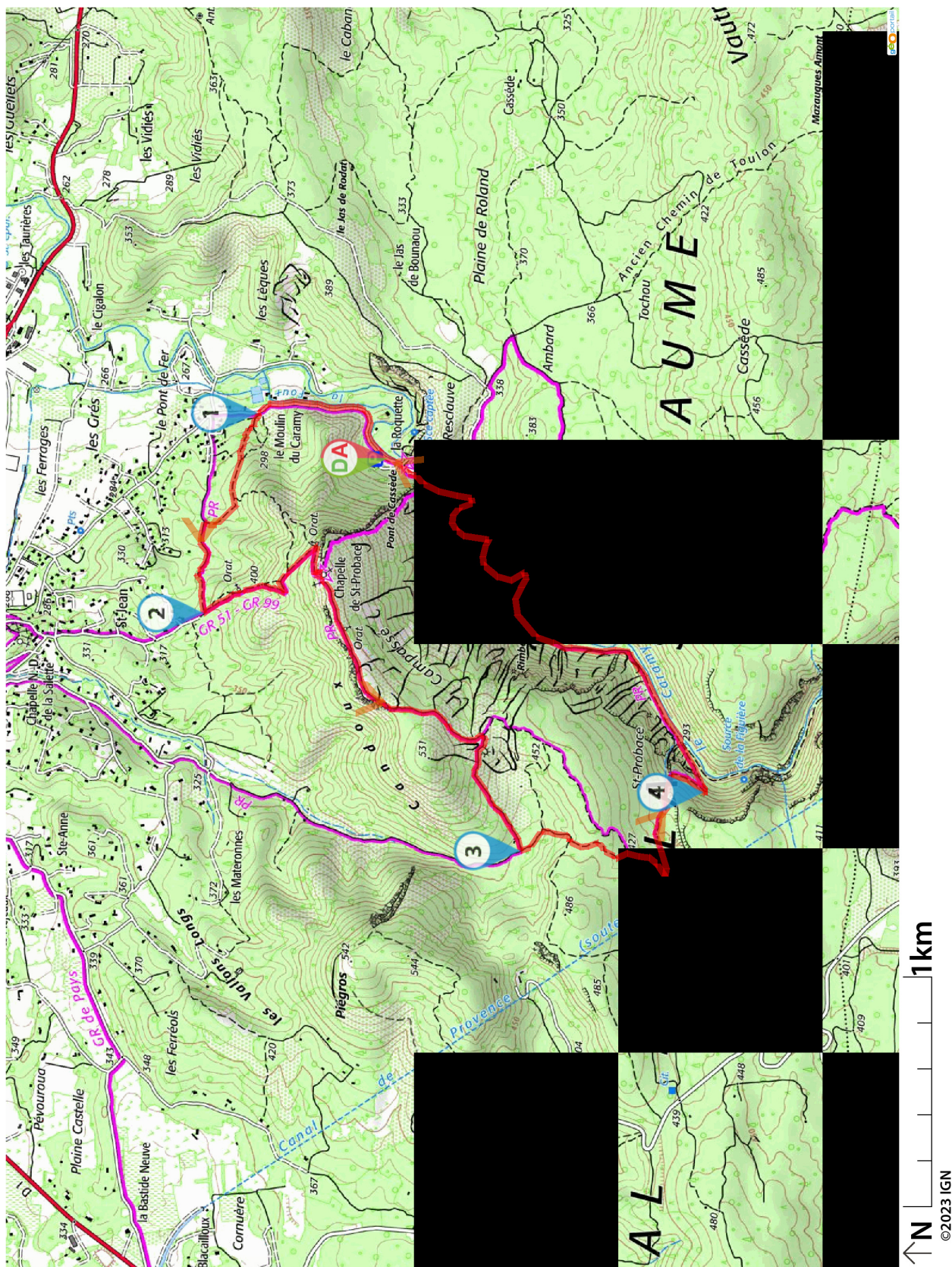
2 Chemin de pèlerinage
N 43.397278° / E 5.92337° - alt. 344 m - km 1.78

3 Prendre à gauche destination "Tourves"
N 43.384882° / E 5.910571° - alt. 407 m - km 4.38

4 Carrefour des 3 chênes
N 43.377708° / E 5.913709° - alt. 345 m - km 5.79

D/A Parking à l'entrée des Gorges du Caramy
N 43.390071° / E 5.93169° - alt. 276 m - km 8.33

Téléchargez l'application Visorando pour suivre cette randonnée



Visorando et l'auteur de cette fiche ne pourront pas être tenus responsables en cas d'accident survenu sur ce circuit.